

# Inspiron 3656

## Quick Start Guide

Guide d'information rapide



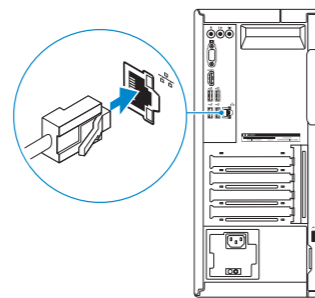
### 1 Connect the keyboard and mouse

Connectez le clavier et la souris

See the documentation that shipped with the keyboard and mouse.  
Reportez-vous à la documentation fournie avec le clavier et la souris.

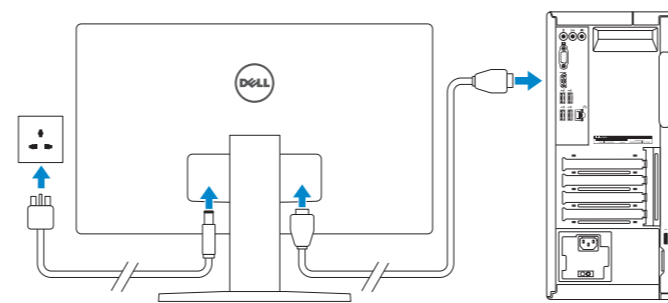
### 2 Connect the network cable — optional

Connectez le câble réseau (facultatif)



### 3 Connect the display

Connectez l'écran

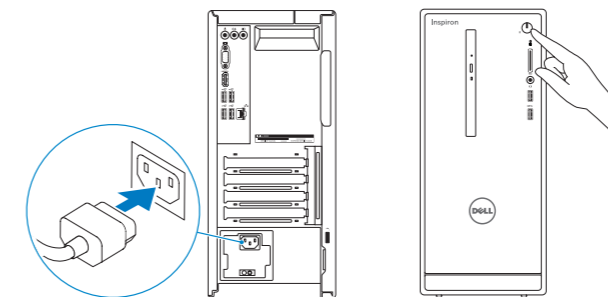


**NOTE:** If you ordered your computer with a discrete graphics card, connect the display to the discrete graphics card.

**REMARQUE :** si vous avez acheté votre ordinateur avec une carte graphique distincte, connectez l'écran à cette dernière.

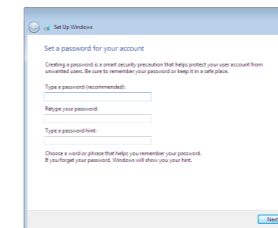
### 4 Connect the power cable and press the power button

Connectez le câble d'alimentation et appuyez sur le bouton d'alimentation



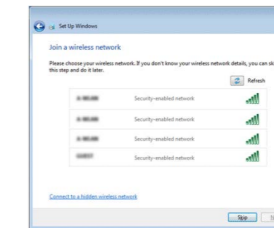
### 5 Finish Windows setup

Terminez l'installation de Windows



Set up password for Windows

Configurez un mot de passe pour Windows

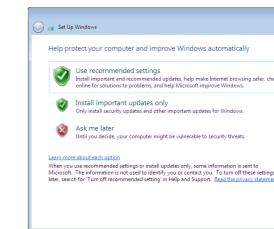


Connect to your network

Connectez-vous à votre réseau

**NOTE:** If you are connecting to a secured wireless network, enter the password for the wireless network access when prompted.

**REMARQUE :** si vous vous connectez à un réseau sans fil sécurisé, saisissez le mot de passe d'accès au réseau sans fil lorsque vous y êtes invité.

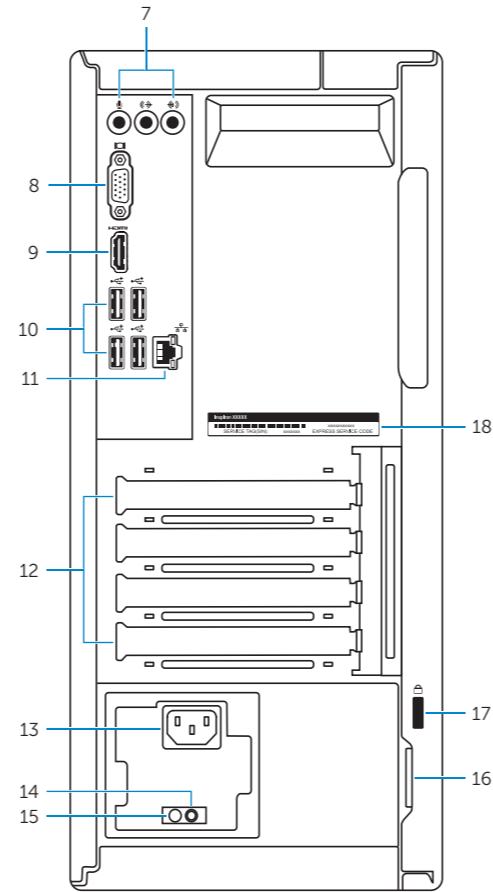
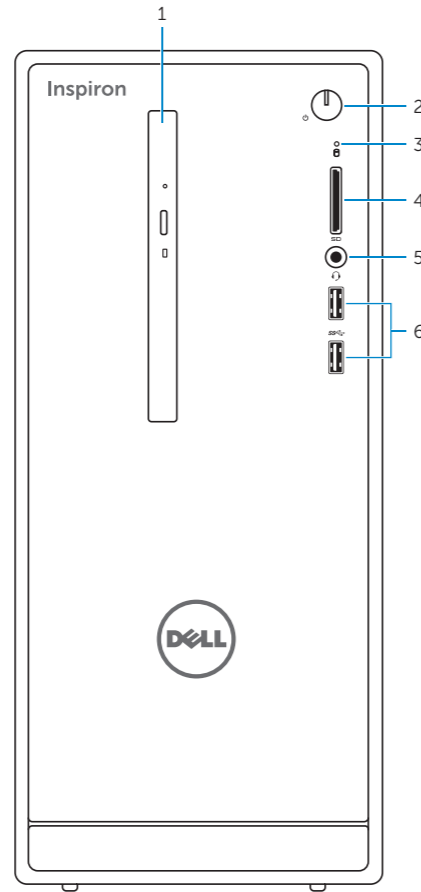


Protect your computer

Protégez votre ordinateur

## Features

Caractéristiques



1. Optical-drive (optional)
2. Power button
3. Hard-drive activity light
4. Media-card reader
5. Headset port
6. USB 3.0 ports (2)
7. Audio ports (3)
8. VGA port
9. HDMI port

10. USB 2.0 ports (4)
11. Network port
12. Expansion-card slots
13. Power port
14. Power-supply light
15. Power-supply diagnostic button
16. Padlock rings
17. Security-cable slot
18. Service Tag label

1. Lecteur optique (en option)
2. Bouton d'alimentation
3. Voyant d'activité du disque dur
4. Lecteur de carte mémoire
5. Port pour casque
6. Ports USB 3.0 (2)
7. Ports audio (3)
8. Port VGA
9. Port HDMI

10. Ports USB 2.0 (4)
11. Port réseau
12. Logements pour carte d'extension
13. Port d'alimentation
14. Voyant d'alimentation
15. Bouton de diagnostic d'alimentation
16. Anneaux pour cadenas
17. Emplacement pour câble de sécurité
18. Étiquette de numéro de série

## For more information

Informations supplémentaires

To learn about the features and advanced options available on your computer, click **Start** → **All Programs** → **Dell Help Documentation**.

Pour plus d'informations sur les fonctionnalités et les options avancées disponibles sur votre ordinateur, cliquez sur **Démarrer** → **Tous les programmes** → **Dell Help Documentation**.

